

Remote Update EB1304 NET firmware

Krok 1: Upewnij się że masz podłączony rejestrator do sieci internetowej, masz podłączony monitor i zasilanie. Proszę pod żadnym pozorem nie wyłączać rejestratora z prądu podczas wgrywania nowego firmware'u. Odłączenie zasilania spowoduje trwałe uszkodzenie rejestratora.

Krok 2: Proszę wejść do **Menu** z klawisza pilota EB1304 NET

```
MAIN MENU
CAMERA SELECT      [ ]1 [ ]2 [ ]3 [ ]4
RECORD SELECT      [ ]1 [ ]2 [ ]3 [ ]4
RECORD MODE        D1
VIDEO FORMAT       MPEG4
RECORD FRAMERATE   60
VIDEO OUALITY      GOOD
RECORD SCHEDULE
SUBMENU
HARD DRIVE SETUP
SENSOR SETUP
MOTION SETUP
NETWORK SETUP
USB BACKUP
LANGUAGE SETUP     ENGLISH
```

Krok 3: Proszę wybrać **Network setup**

```
MAIN MENU
CAMERA SELECT      [ ]1 [ ]2 [ ]3 [ ]4
RECORD SELECT      [ ]1 [ ]2 [ ]3 [ ]4
RECORD MODE        D1
VIDEO FORMAT       MPEG4
RECORD FRAMERATE   60
VIDEO OUALITY      GOOD
RECORD SCHEDULE
SUBMENU
HARD DRIVE SETUP
SENSOR SETUP
MOTION SETUP
NETWORK SETUP
USB BACKUP
LANGUAGE SETUP     ENGLISH
```

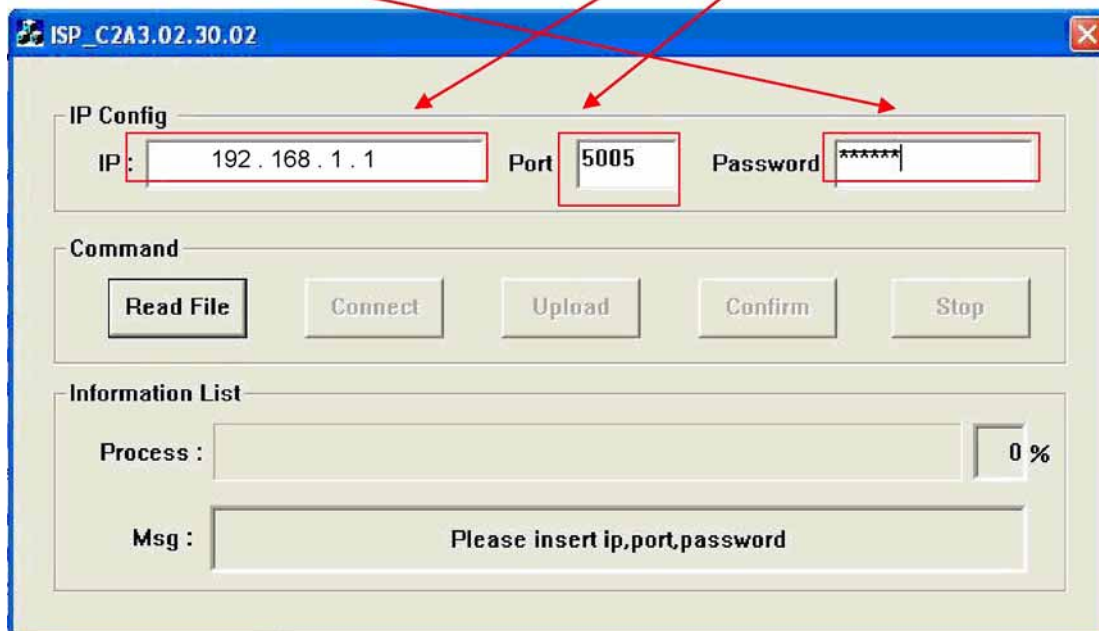
Krok 4: Proszę się upewnić czy port 5005 nie jest używany w sieci internetowej, w przeciwnym wypadku proszę zmienić na inny.

```
NETWORK SETUP_
IP MODE          DHCP
NW ENABLE        []1 []2 []3 []4
VIDEO PORT       0080
UPGRATE PORT     5005
```

Step 5: Proszę wpisać do rejestratora **EB1304 NET** adres IP

```
NETWORK INFORMATION
IP ADDRESS        192.168.1.1 _
SUBNET            255.255.255.0
GATEWAY           192.168.1.2
```

Krok 6: W komputerze proszę uruchomić dołączoną aplikację i wpisać odpowiedni adres IP. W tym przypadku będzie to adres IP 192.168.1.1 , Port 5005 i hasło (standardowe hasło to 111111)



Krok 7: Następnie proszę wczytać plik z nowym oprogramowaniem za pomocą przycisku (Read File)

ISP_C2A3.02.30.02

IP Config

IP: 192.168.1.1 Port 5005 Password *****

Command

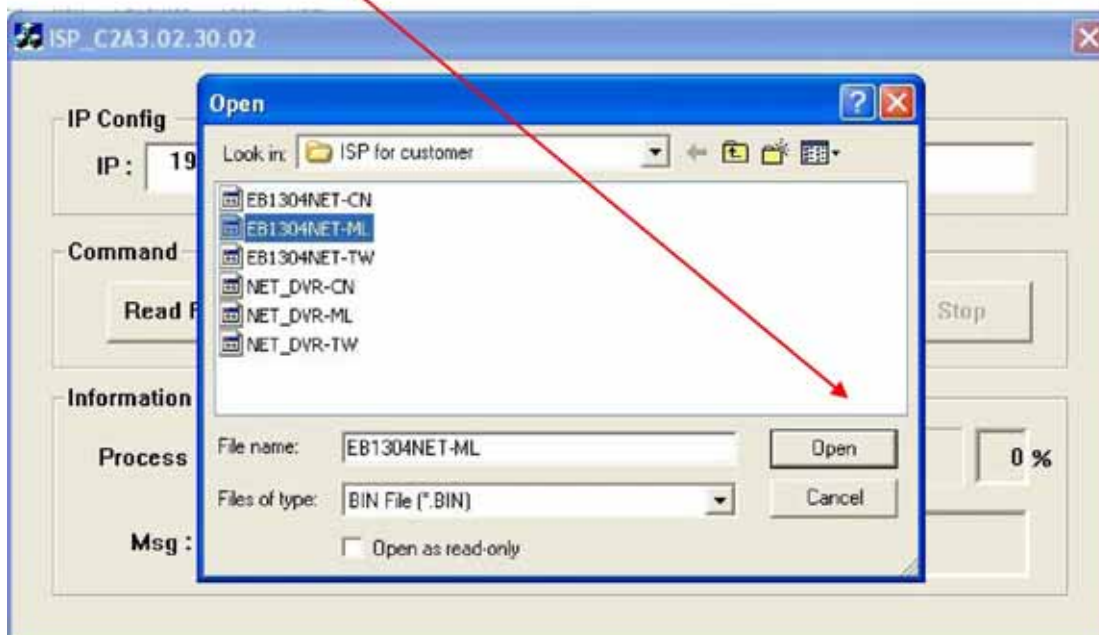
Read File Connect Upload Confirm Stop

Information List

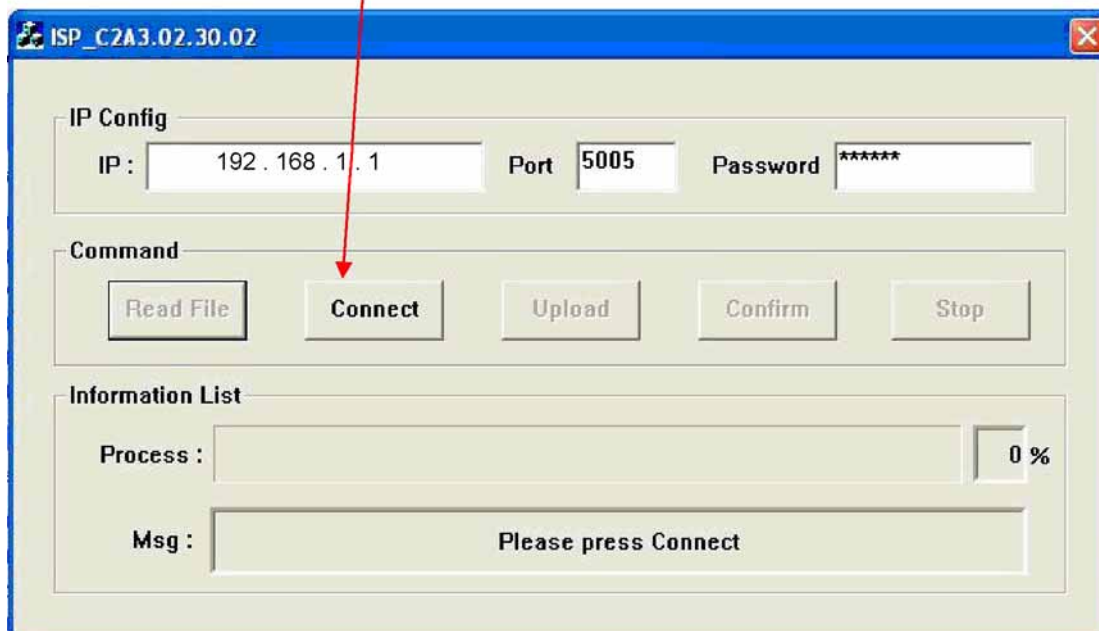
Process : 0 %

Msg : Please insert ip,port,password

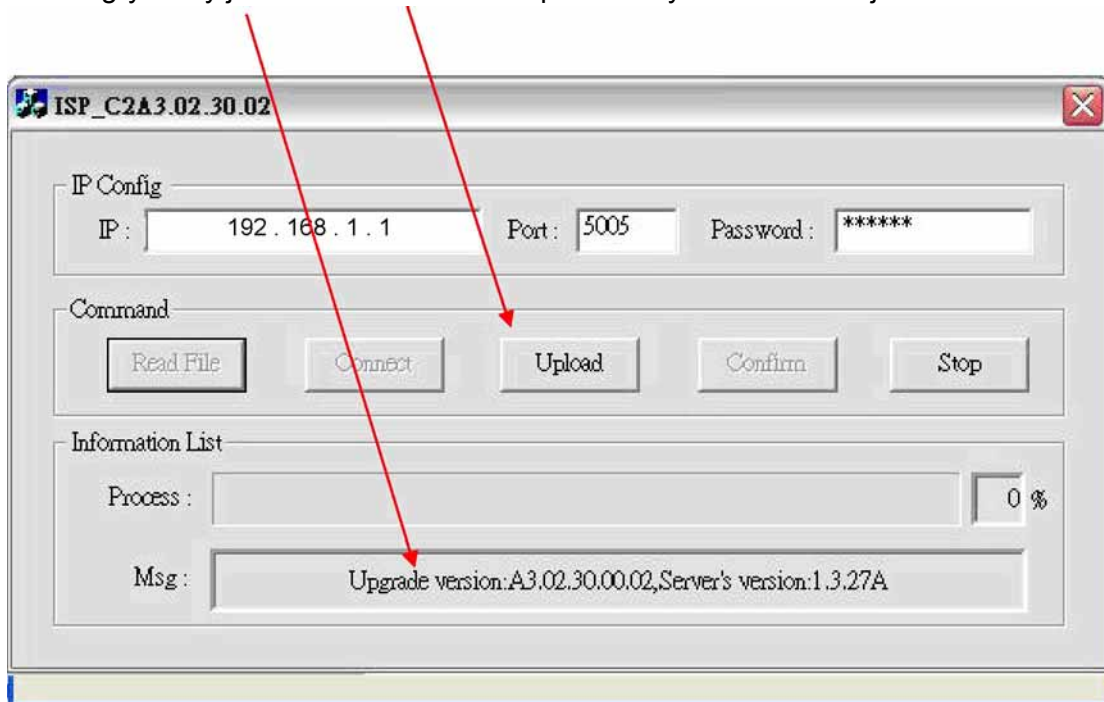
Krok 8: Proszę o wskazanie miejsca gdzie znajduje się oprogramowanie.



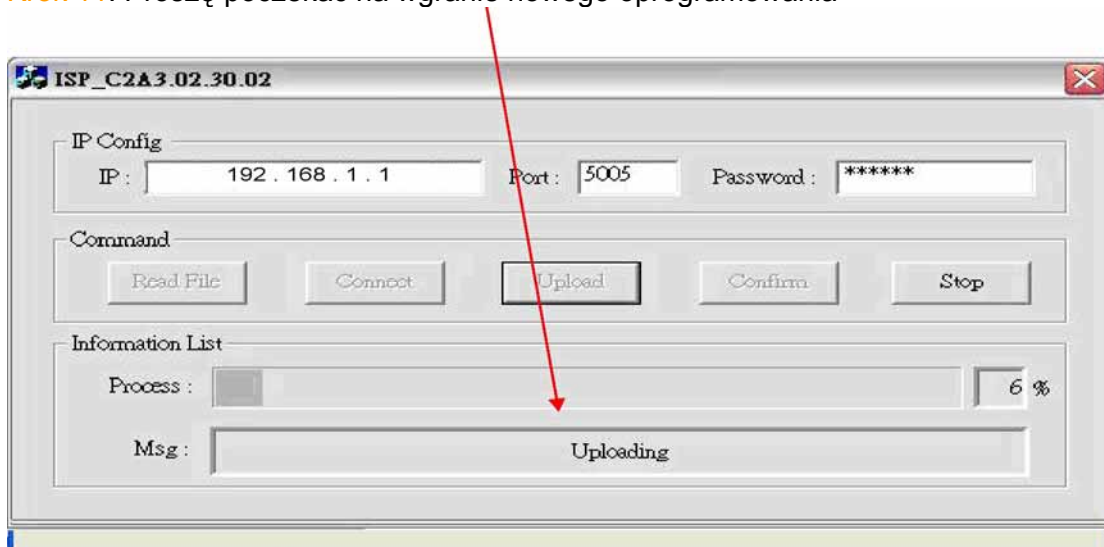
Step 9: Proszę nacisnąć przycisk **Connect**



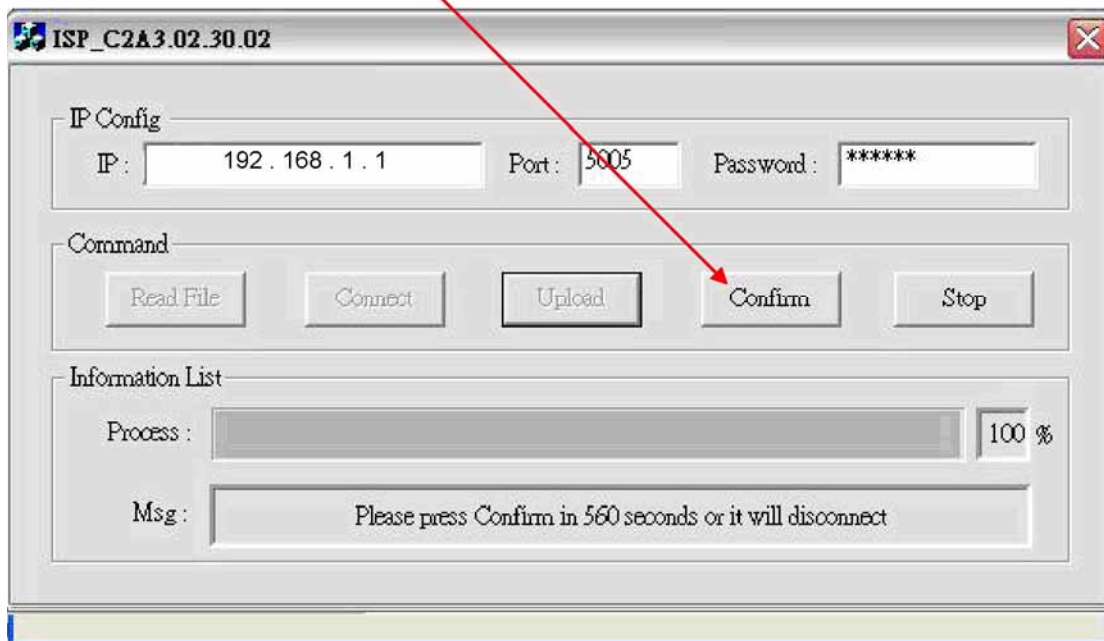
Krok 10: Proszę nacisnąć przycisk **Upload** i proszę upewnić się iż oprogramowanie które wgrujemy jest nowsze niż te które posiadamy aktualnie w rejestratorze.



Krok 11: Proszę poczekać na wgranie nowego oprogramowania



Krok 12: Proszę nacisnąć przycisk **Confirm**.



Step 13: Proszę nie zamykać okna podczas weryfikacji oprogramowania, nie odłączać zasilania od rejestratora. Po skończonej weryfikacji oprogramowania należy **wyłączyć** i włączyć rejestrator ponownie.

